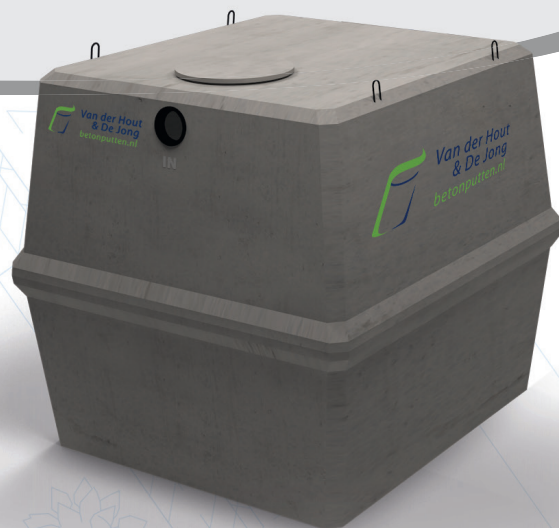


Kenmerken betonput:

- Zelfverdichtend gietbeton Klasse C60/75
- Bewapening: staalvezels
- Milieuklasse: XA3 (hoogst geldende klasse)
- Blootstellingsklasse: EE4 (vorst en dooizouten)
- Blootstellingsklasse: EA4 (sterk agressieve chemische omgeving)



Maten:

Totale hoogte:	240 cm*
Hoogte inlaat:	213 cm*
Hoogte uitlaat:	209 cm*
Lengte:	260 cm
Breedte:	238 cm
Totaal volume:	10,18 m ³
Nuttig volume:	9,26 m ³
Gewicht:	5,8 t.
Mangat(en)	1 x 60 cm
Ø Inlaat (IN):	160 mm
Ø Uitlaat (OUT):	160 mm

* tolerantie van ± 2 cm



Opties:

Extra doorvoeren in de betonputten t/m pvc315
 Alles m.b.t. het mangat/mangaten
 Uitneembare putdeksels in betonkader
 Schachten/opzetstukken
 Filters/pompen etc.
 Advisering m.b.t. verkeersklasse D400
 Plaatsing rechtreeks in de bouwput met
 de aanbouwkraan v.d. vrachtauto

Voorzien van:

CE-Certificaat
 Benor Certificaat
 Waterdichtheidscertificaat
 Verkeersklasse B125 kN/m²

Betonputten.nl behoudt zich het recht op elk moment en zonder voorafgaande kennisgeving dit document te wijzigen of meer in het algemeen te actualiseren.